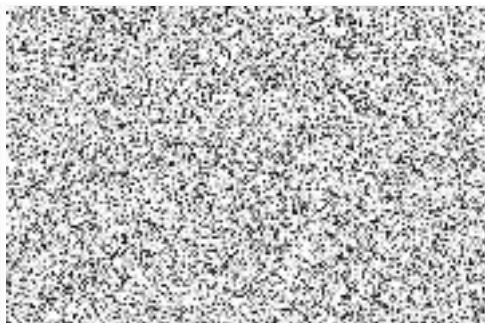


Českomoravská světelná s.r.o.
Bohumilice 112, 691 72
Klobouky u Brna
+420 608 733 394
info@csmvetelna.cz
www.csmvetelna.cz



V Bohumilicích 24.5.2017

Věc:

Žádost o informace podle zákona č. 106/1999 Sb., o svobodném přístupu k informacím, ve znění pozdějších předpisů

Žadatel:

Českomoravská světelná s.r.o.
Klobouky u Brna, Bohumilice 112
69172
IČ: 27564304
Datová schránka: 83wrdv

Základní informace o soustavě veřejného osvětlení ke dni 1.5.2017 :

1. Máte detailní přehled o stavu veřejného osvětlení pomocí pasportizace nebo jiné dokumentace?

- Pasportizace
 Projektová dokumentace
 Zaměření reálného stavu
 Jiné – jakým způsobem?

2. Jaký je celkový počet svítidel ve Vaší obci?

31 ks

3. Jaký je celkový příkon Vaší soustavy veřejného osvětlení?

3100 W

4. Jaké je stáří svítidel veřejného osvětlení

Do 2 roků 5 ks

Do 5 roků 4 ks

Do 10 roků 3 ks

Do 15 roků 16 ks

Nad 15 roků _____ ks

5. Prosím uveďte druhy využívaných světelných zdrojů a počet ks

Výbojka sodíková vysokotlaká 1 ks

Výbojka sodíková nízkotlaká 23 ks

Výbojka indukční 4 ks

Výbojka metal halogenidová 1 ks

Zářivka 1 ks

LED 1 ks

Jiný druh-žárovka 1 ks

6. Prosím uveďte druhy nosných konstrukcí a jejich počet

Betonový sloup 31

Ocelový sloup natíraný

Ocelový sloup zinkovaný

7. Stáří rozvodů elektrické energie v soustavě veřejného osvětlení je

Do 2 roků _____ m

Do 5 roků _____ m

Do 10 roků _____ m

Do 15 roků _____ m

Do 25 roků _____ m

Nad 25 roků _____ m

8. Využíváte inteligentní řídicí systém ?

ANO

NE

9. Plánujete ve Vašem pětiletém rozpočtovém výhledu významnější investice, rekonstrukce, výměny bodů, generální opravy do veřejného osvětlení?

ANO

NE

Českomoravská světelná s.r.o.

Bohumilice 112, 691 72

Klobouky u Brna

+420 608 733 394

info@cmsvetelna.cz

www.cmsvetelna.cz



ČESKOMORAVSKÁ
SVĚTELNÁ s.r.o.

10. V případě, že ano, v jaké výši v letech?

2017-18 let

11. Průměrná doba provozu VO v hodinách za rok 2016

2170 hodin

12. Roční náklady na spotřebu el. energie za VO za rok 2016

67.844,- Kč

13. Celkové náklady na správu veřejného osvětlení za rok 2016?

_____ Kč

14. Jakým způsobem máte zajištěnu správu veřejného osvětlení:

Autonomně (vlastní zaměstnanec)

Prostřednictvím odborné soukromé firmy

Trvání smluvního vztahu: _____ datum konce

Jiné: Jakým způsobem?

osvět

15. Jakým způsobem máte zajištěnu údržbu VO?

Dlouhodobým smluvním vztahem:

Název firmy: _____

Doba smluvního vztahu: **Neurčitá** _____ datum konce smlouvy

Název firmy: _____

Trvání smluvního vztahu: **Určitá** _____ datum konce

Českomoravská světelná s.r.o.

Bohumilice 112, 691 72
Klobouky u Brna

+420 608 733 394
info@cmsvetelna.cz

www.cmsvetelna.cz



ČESKOMORAVSKÁ
SVĚTELNÁ s.r.o.

16. Celkové náklady na údržbu veřejného osvětlení za rok 2016?

12. 604 Kč

17. Výše investic do VO v roce 2016 v Kč?

0 Kč

Odpověď, prosím, zašlete v zákonné lhůtě prostřednictvím datové schránky nebo písemně na naši adresu. Děkujeme.

